

2020年10月 全 学年

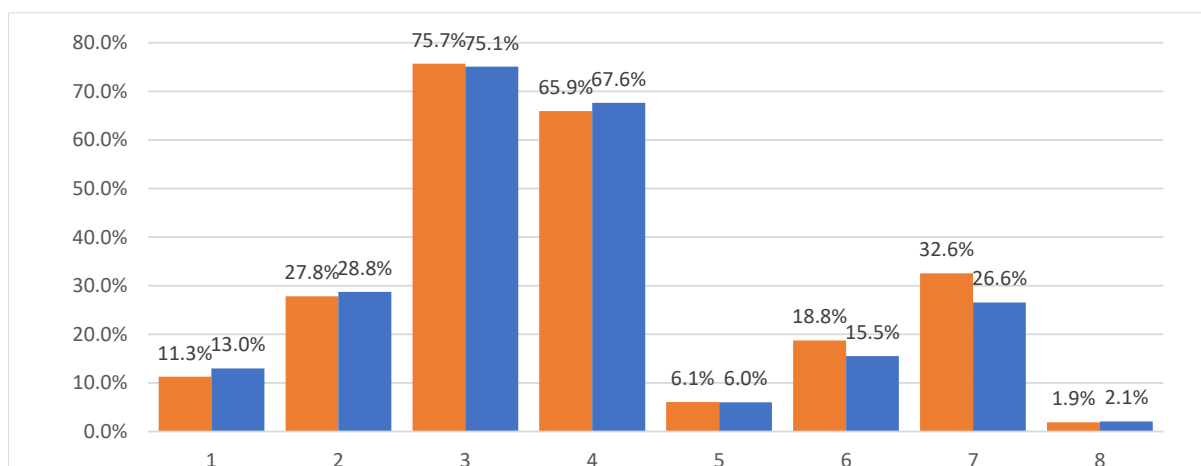
WEB配信に関するアンケート結果(コメントなし)

前回との比較

	前回	今回
実施日	2020年7月31日	2020年10月5日
実施対象	全生徒 1,696名	高3生を除く生徒 1,300名
有効回答	1,631名	1,193名
実施方法	MicrosoftのFormsを使って実施 (Webアンケート)	
その他	<ul style="list-style-type: none">・アンケートは匿名で実施・母集団の数が異なるため、比較表は比率 (回答数/全体回答数) で表している・コメント (自由記載) の比較は行っていない	

土曜日や気象警報発令時にはオンライン授業を実施していますが、対面授業と比較したオンライン授業のメリットは何だと思いますか。（複数回答可）

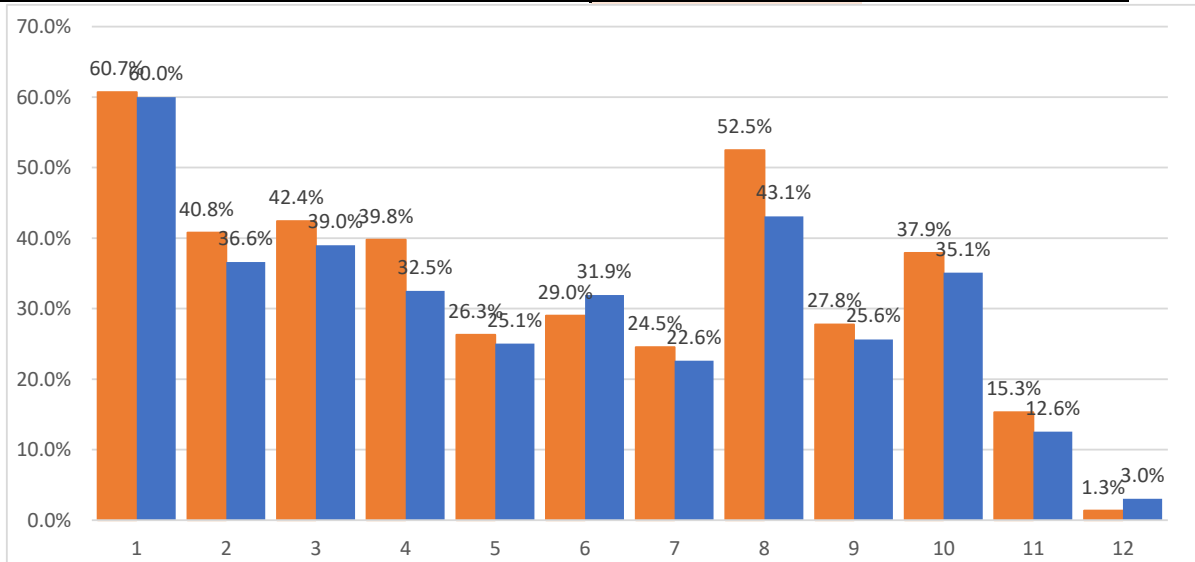
		前回		今回	
		回答数	比率	回答数	比率
1	集中できること	184	11.3%	155	13.0%
2	周囲の環境を気にせず落ち着いて取り組めること	454	27.8%	343	28.8%
3	通学の時間がなく時間を有効活用できること	1235	75.7%	896	75.1%
4	通学する体力を使わないで済むこと	1075	65.9%	807	67.6%
5	学校よりも学習環境が良いこと	99	6.1%	72	6.0%
6	理科実験の映像配信や画像の挿入など、視覚効果を活かした分かりやすい授業が受け	306	18.8%	185	15.5%
7	資料を画面共有してもらえらることで、ラインを引く場所などが分かりやすいこと	531	32.6%	317	26.6%
8	その他	31	1.9%	25	2.1%



※グラフは、オレンジ色が前回、青色が今回（以下、同様）

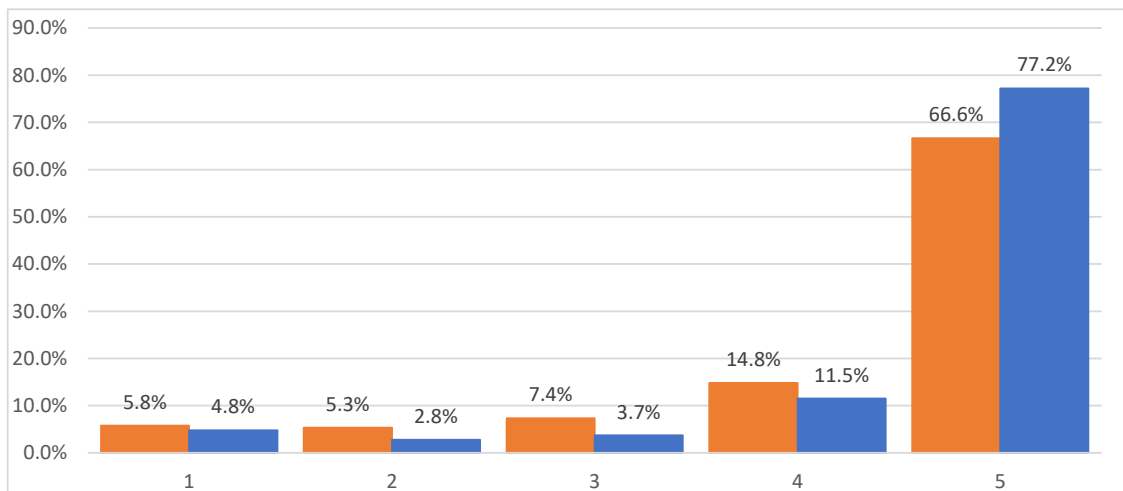
逆に、オンライン授業のデメリットは何だと思いますか。（複数回答可）

		前回		今回	
		回答数	比率	回答数	比率
1	自宅だと集中できないこと	990	60.7%	716	60.0%
2	周囲の様子が分からず勉強のペースが掴みづらいこと	665	40.8%	437	36.6%
3	通学しないとオンとオフの切り替えが難しいこと	692	42.4%	465	39.0%
4	体を動かさないので体力が衰えること	649	39.8%	388	32.5%
5	学校よりも学習環境が悪いこと	429	26.3%	299	25.1%
6	板書が見えにくいこと	473	29.0%	381	31.9%
7	音が聞こえにくいこと	400	24.5%	270	22.6%
8	目や耳に負担がかかること	856	52.5%	514	43.1%
9	通信環境や視聴環境に影響を受ける	453	27.8%	306	25.6%
10	友人や先生との何気ない会話の機会がないこと	618	37.9%	419	35.1%
11	授業後の質問がしにくいこと	250	15.3%	150	12.6%
12	その他	22	1.3%	36	3.0%



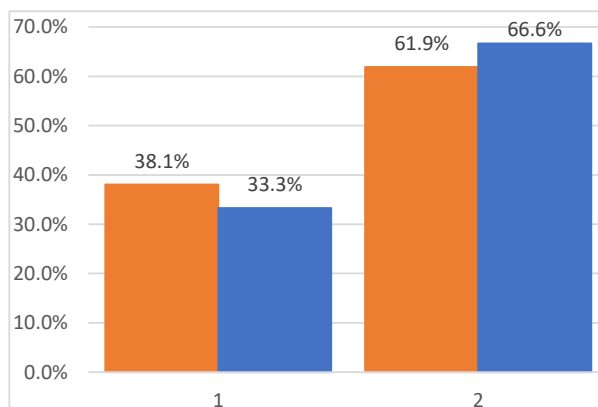
激動の1学期は、完全オンライン授業（登校率0%）に始まり、週1回の登校（登校率20%）、週2回の登校（登校率40%、登校日も午前or午後のみ）、週3回の登校（登校率60%、登校日も午前or午後のみ）、そして、土曜日以外の週5回登校（登校率80%）と登校率を増やしてきました。
 これまで経験した登校率で一番好ましい登校率はどれですか。学習環境や運動環境、友人との交流、感染リスクなどを総合的に考えて一つ選んでください。

	前回		今回	
	回答数	比率	回答数	比率
1 完全オンライン授業（登校率0%）	94	5.8%	57	4.8%
2 週1回の登校（登校率20%）	87	5.3%	33	2.8%
3 週2回の登校（登校率40%）	120	7.4%	44	3.7%
4 週3回の登校（登校率60%）	242	14.8%	137	11.5%
5 週5回の登校（登校率80%）	1087	66.6%	921	77.2%



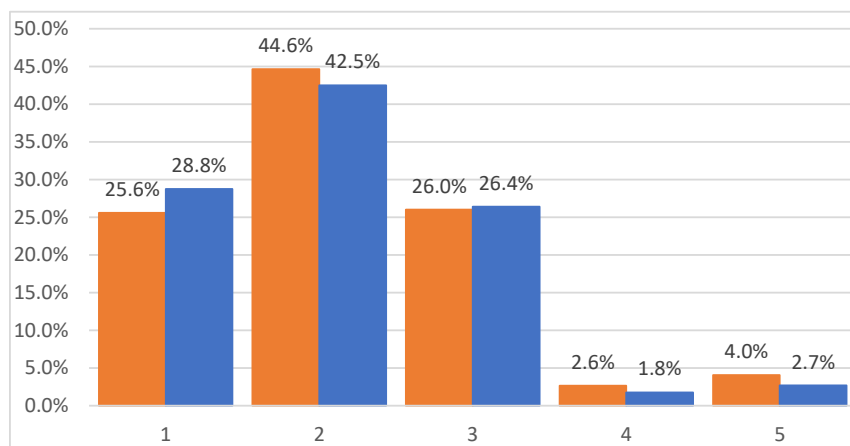
授業日の土曜日でも登校する100%登校（コロナ状況前と同じ）と、現在の80%登校ではどちらが好ましいですか？

	前回		今回	
	回答数	比率	回答数	比率
1 100%登校の方が好ましい	621	38.1%	397	33.3%
2 80%登校の方が好ましい	1009	61.9%	795	66.6%



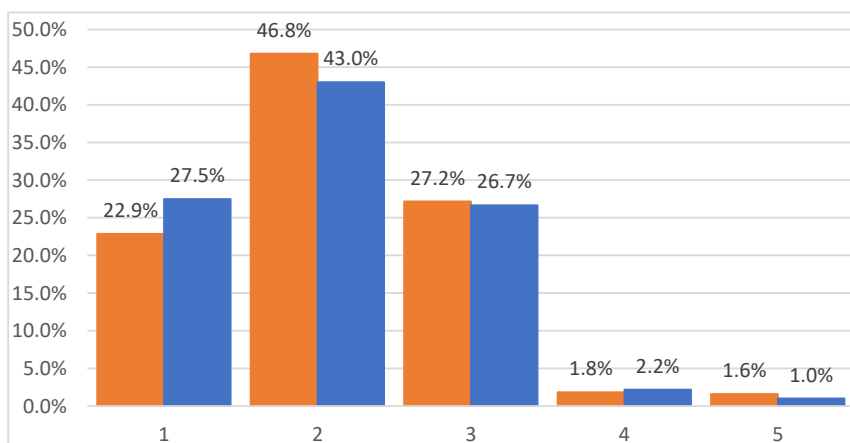
インターネット授業配信3.0方針に従い、ipadや高性能マイクを導入しています。配信される授業の音声の質は改善されていますか？

		前回		今回	
		回答数	比率	回答数	比率
1	格段に改善されて良くなった	417	25.6%	343	28.8%
2	改善されて良くなった	728	44.6%	507	42.5%
3	余り変わらないが質に問題はない	424	26.0%	315	26.4%
4	余り変わらず質に問題がある	43	2.6%	21	1.8%
5	その他	66	4.0%	32	2.7%



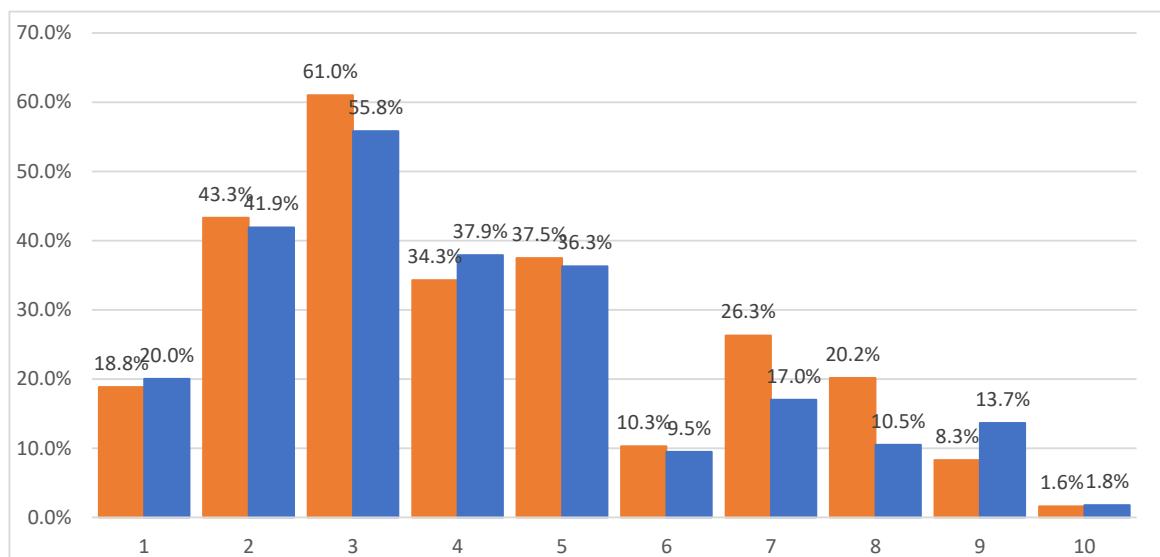
インターネット授業配信3.0方針に従い、多くの授業でipadを導入しています。配信される授業の画像の質は改善されていますか？

		前回		今回	
		回答数	比率	回答数	比率
1	格段に改善されて良くなった	373	22.9%	328	27.5%
2	改善されて良くなった	763	46.8%	513	43.0%
3	余り変わらないが質に問題はない	443	27.2%	318	26.7%
4	余り変わらず質に問題がある	30	1.8%	26	2.2%
5	その他	26	1.6%	12	1.0%



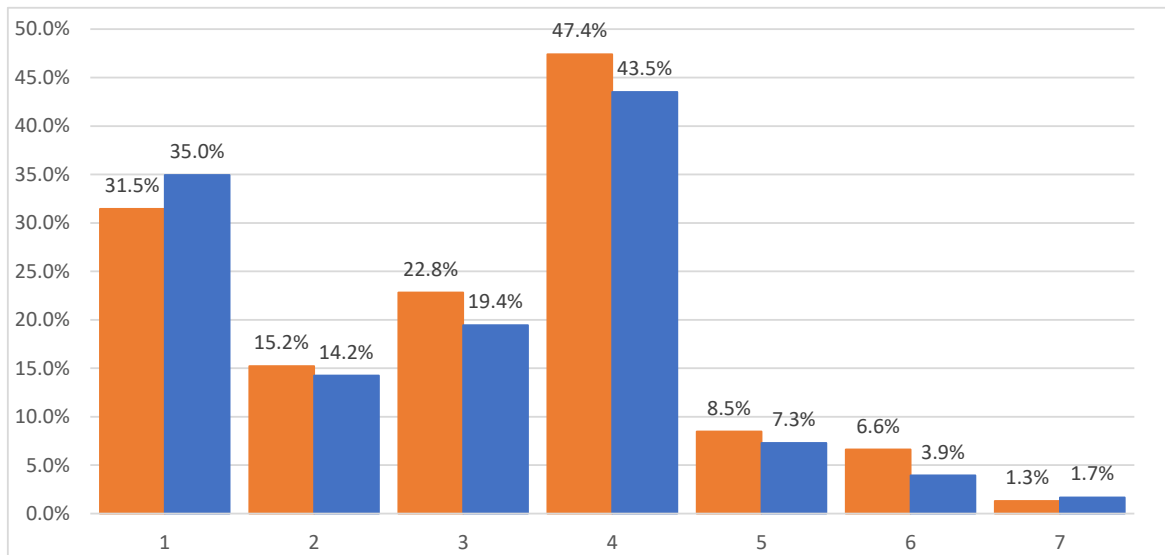
80%登校となってから1月以上が経ちました。登校日数が増えることで、心の変化はありましたか。（複数回答可）

		前回		今回	
		回答数	比率	回答数	比率
1	学校が好きになった	307	18.8%	239	20.0%
2	授業が充実していると感じる	706	43.3%	500	41.9%
3	友達と会えたことで気が晴れる	995	61.0%	666	55.8%
4	部活動が出来ることが嬉しい	559	34.3%	452	37.9%
5	友達が増えて楽しい時間が増えた	611	37.5%	433	36.3%
6	周囲の目を気にするようになり気疲れする	168	10.3%	113	9.5%
7	通学することが体力的に辛い	429	26.3%	203	17.0%
8	行事や研修旅行がどうなるのかという不安が高まった	329	20.2%	125	10.5%
9	特にない	135	8.3%	163	13.7%
10	その他	26	1.6%	21	1.8%



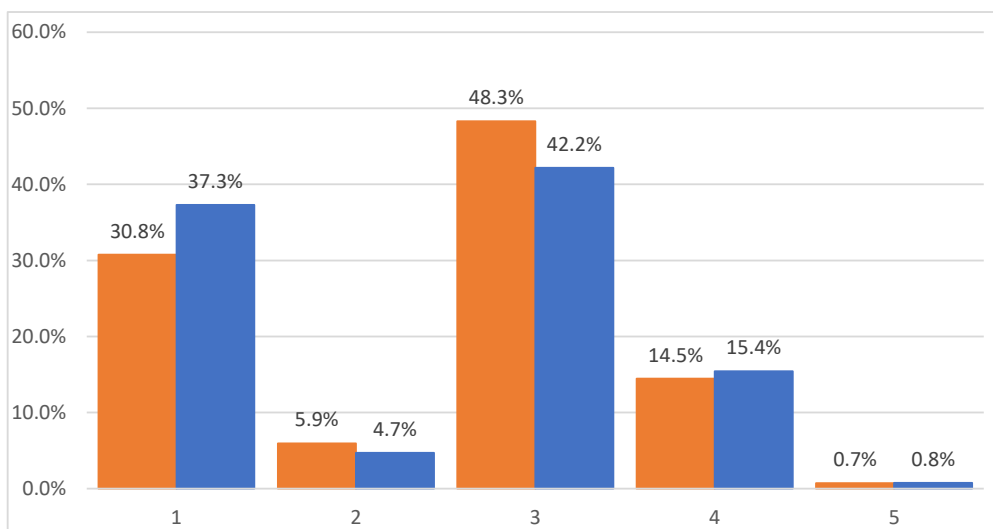
登校する日と、オンライン授業のみの日で、学習時間や学習習慣への影響はありますか。（複数回答可）

		前回		今回	
		回答数	比率	回答数	比率
1	登校日でもオンライン授業のみの日でも学習時間には影響がない	513	31.5%	417	35.0%
2	登校日でもオンライン授業のみの日でも学習の質には影響がない	248	15.2%	170	14.2%
3	通学時間や通学による体力消費がない分だけ学習時間が増えている	372	22.8%	232	19.4%
4	登校日の方が集中して学習ができる	773	47.4%	519	43.5%
5	オンライン授業のみの日の方が集中して自宅学習ができる	138	8.5%	87	7.3%
6	自宅での学習習慣が定着しており、登校日でも自宅学習の時間が増えた	108	6.6%	47	3.9%
7	その他	21	1.3%	20	1.7%



定期考査が実施されました。オンライン授業で受講した範囲は定期考査の結果に影響があったと思いますか。（複数回答可）

		前回		今回	
		回答数	比率	回答数	比率
1	特に影響はなかった	502	30.8%	445	37.3%
2	オンライン授業で受講した範囲は習熟度が高かったと思う	97	5.9%	56	4.7%
3	オンライン授業で受講した範囲は習熟度が低かったと思う	788	48.3%	503	42.2%
4	影響があったかどうか判断できない	236	14.5%	184	15.4%
5	その他	12	0.7%	9	0.8%



全国的に新型コロナの感染者数が増加してきています。今後、感染症対策として学校に期待することは何ですか（複数回答可）

	前回		今回	
	回答数	比率	回答数	比率
1 休憩時間のマスク着用の徹底指導	544	33.4%	409	34.3%
2 登校時の手指消毒の指導	656	40.2%	383	32.1%
3 こまめな手指洗淨の指導	516	31.6%	340	28.5%
4 ハンカチの携行指導	211	12.9%	154	12.9%
5 大声での会話の自粛指導	259	15.9%	147	12.3%
6 「密」の回避対策および指導	489	30.0%	305	25.6%
7 生徒および教職員の健康管理	459	28.1%	283	23.7%
8 十分な換気	773	47.4%	500	41.9%
9 時差登校の実施	396	24.3%	193	16.2%
10 分散登校の実施	367	22.5%	162	13.6%
11 感染症の状況に応じたオンライン授業の割合増加	462	28.3%	245	20.5%
12 特になし	191	11.7%	200	16.8%
13 その他	27	1.7%	18	1.5%

