

2026年度文化祭 [SUMASTER]

ご挨拶

ご挨拶

ご案内

模擬店

ステージ

その他

木々の緑も徐々に深くなり、初夏の爽やかな風と共に須磨学園は文化祭の季節を迎えました。

本校の文化祭は生徒会が中心となって、生徒主体の運営を行っています。クラスや部活動毎に自分たちで企画を出し、計画を立てて準備をしてきました。この文化祭を作り上げる過程で生徒たちはチームワークやリーダーシップを身に付けて成長してきました。自分たちで作りに上げるという部分が本校のスクールマインドである“to be myself, …なりたい自分になる。そして…”に繋がるものと信じています。

ご来校の皆様方には、本校教育の一端と生徒たちの日頃の活動成果をご覧いただき、今日の日をごゆっくりとお楽しみ頂きますようお願いいたします。

学園長 西和彦

本日は須磨学園文化祭にお越しいただき、ありがとうございます。

今年の文化祭テーマは『SUMASTER』です。

“SUMA”と“STAR”を掛け合わせ、一人ひとりがそれぞれの場所で輝き、この文化祭そのものを大きな舞台にしたいという思いを込めました。

準備期間では、限られた時間の中で試行錯誤を重ね、クラスや部活動、学年を越えて協力しながら今日まで準備を進めてまいりました。だからこそ今、文化祭がいよいよ始まる高揚感と同時に、この日を迎えるまでの時間が少し名残惜しくも感じられます。

また、この文化祭は、生徒だけの力で形になったものではありません。放課後遅くまで支えてくださった先生方、温かく見守ってくださった保護者の皆さま、そして開催にあたり力を貸してくださったすべてのの方々のおかげで、私たちは今日この日を迎えることができています。この場をお借りして、心より感謝申し上げます。

皆さんにとって、今日この日が忘れられない思い出になることを願っています。

どうぞ、最後まで須磨学園文化祭をお楽しみください！

高校生徒会長 嶋谷 董

今年も文化祭の季節がやってきました！私たち中学生はこの文化祭にむけて合唱コンクールではクラスで一致団結して練習し、傑作展では自分の学びたいことを全力で研究しました。高校生の先輩方は文化祭を盛り上げるために模擬店を準備してきました。来場者の皆さんも、この文化祭を全力で楽しみ、今年で一番の思い出にしましょう！！

中学生徒会長 松本 大智

ご挨拶

今年の表紙に選ばれて、とても嬉しいです。テーマ『SUMASTER』でパッと思い浮かんだのが、僕たちの学び舎である須磨学園の白い校舎と豊かな緑、そして須磨の海です。賑やかでキラキラした文化祭ならではの特別な雰囲気も伝えられたかなと思います。最高の文化祭を全力で楽しみましょう！

パンフレット表紙作成 西川 清隆

ご案内

今年のパンフレット制作総括を務めさせていただきました。誰もが楽しみにしている文化祭。たくさんの方々がわくわくした気持ちで見るパンフレットになるように編集いたしました。友達と、家族と、大切な人と、文化祭が特別な一日になるように、皆さんの手の中の小さなお供となれるように、という思いを込めました。このパンフレットが皆さんの様々な素敵な出会いの懸け橋になったら、と願っております。

今年の文化祭のテーマは『SUMASTER』！このパンフレットに紹介されている模擬店やステージはどれも星のように輝いたものばかりです！皆さんも目一杯楽しんで文化祭を満喫し、今日という日をマスターしてくださいね！

パンフレット制作総括 董 晴

模擬店

ステージ

その他

2026年度文化祭パンフレット制作担当者

董 晴
金 里 奈
波 戸 凜 佳

— 目次 —

ご挨拶

ご挨拶	p.1
-----	-----

目次

目次	p.3
企画一覧	p.4

ご案内

ご案内とお願い	p.5
高校生徒会執行部より	p.6
食堂のご利用について	p.7
環境維持委員会からのお願い	p.8
育友会より	p.9
校内地図	p.10
企画地図	p.11

模擬店

本館3階	p.13
本館4階	p.15
本館5階	p.17
新館1階	p.19
新館3階	p.21
新館4階	p.23
新館5階	p.25
武道館	p.27
ピロティ	p.28

ステージ・展示

ステージ発表	p.29
--------	------

その他

各種アンケート	p.33
---------	------

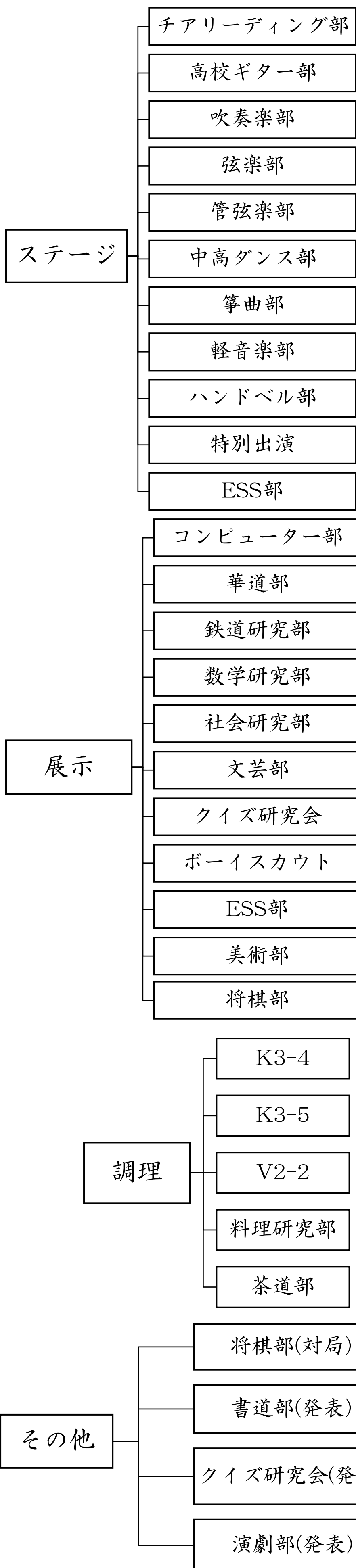
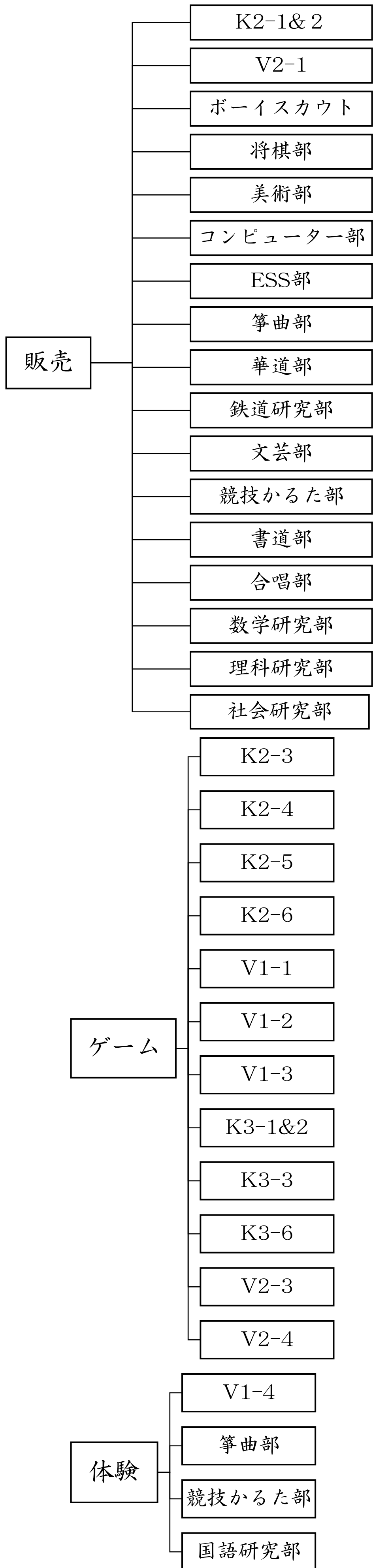
ご挨拶

ご案内

模擬店

ステージ

その他



ご挨拶

ご案内

模擬店

ステージ

その他

— ご案内とお願い —

ご挨拶

☆ご入場について

・上履きやスリッパをご持参ください。
(お持ちでない場合、簡易スリッパ(100円)を購入していただきます。)

・開催時間は9:30～14:30

最終入場は14:00となっております。

・各家庭に一枚チケットを配布します。チケット一枚でご家族何名でもご入場いただけます。

・13日(土)・14日(日)どちらかにご来場いただけます。

ご案内

☆食品について

・食堂のご利用についてはp.7をご覧ください。

☆ごみについて

・ゴミは「燃えるゴミ」「ペットボトル」「ペットボトルのフタ」に分別して回収しています。

・ペットボトルはラベル、キャップをそれぞれ外し、所定の回収ボックスにお入れください。

模擬店

ステージ

☆落とし物について

・落とし物を発見された場合、本館3階の本部までお持ちいただくか、SGマークの腕章をつけている生徒にお渡しください。

その他

— 高校生徒会執行部より —

☆金券について

- ・模擬店をご利用の際は、予めご購入下さい。
- ・金券売り場は本館4階(海側)、新館2階(山側)です。(詳しい場所はp.11-12 企画地図でご確認ください。)
- ・一枚50円です。

- △半券のとれた金券は無効となりますので、取り扱いにはご注意ください。
- △金券売り場では、係生徒の指示に従ってください。

☆休憩室について

(本館4階/新館4階/C1, C2※)

- ・休憩室は、無料でご利用頂ける休憩スペースです。
- ・詳しい位置はp.13～の各階地図をご確認ください。

- △長時間のご利用はご遠慮下さい。
- △展示物や掲示物に触らないで下さい。
- △机や椅子を元に戻してからお帰り下さい。
- △ゴミの分別回収にご協力お願いします。

※C1, C2教室は中庭と新館の間にある教室です。
詳しくはp.10,13をご覧ください。

ご挨拶

ご案内

模擬店

ステージ

その他

— 食堂のご利用について —

【券売機】 営業時間 11:00～14:00

ご挨拶

メニュー	値段
きつねうどん	300円
とんこつ醤油ラーメン	350円
からあげカレー	350円
とり丼	350円
牛丼	400円
からあげ(袋)	150円

※味噌汁、ミニサラダは付きません。全てプラスチック容器での提供になります。

ご案内

【テイクアウト】

メニュー	値段
ばくだんおにぎり	200円
肉巻きおにぎり	200円
そばめしドック	150円
ソーセージドック	150円
デミグラスハンバーガー	250円
えびかつバーガー	250円
フライドチキン	200円
クリームプリン	150円
きつまいものモンブラン	150円
抹茶のシフォンケーキ	150円
バスクチーズケーキ	150円
スノーボール	150円
フロランタン	150円
冷やしメロンパン	200円

模擬店

ステージ

その他

- △食券は一列に並んでお買い求め下さい。
- △テイクアウトのお支払いは現金にてお願いいたします。
- △簡易食器は掲示物に従って捨てて下さい。
- △展示室での飲食はご遠慮下さい。

※食堂は中庭の学生会館1階にあります。

詳しくはp.10,13をご覧ください。

この他に、11:00からは中庭で尾崎農園さん(食堂の契約農家さん)による野菜販売があります。※現金でお買い求め下さい。

—環境維持委員会からのお願い—

本校は、ISO14001の認証を取得し、環境問題に取り組んでいます。

ISOとは International Organization for Standardization : (国際標準化機構)の略語です。世界に通用する製品、用語、方法などの規格の標準化を促進するために設けられた機関で、ギリシャ語のISOS (相等しい) という言葉から来ているそうです。

その中でもISO14001とは、環境マネジメントシステム規格のことで、地球環境を守るために設けられたものです。簡単に言えば、環境にやさしい活動(経営)を実現するための仕組みです。

そこで来場者の皆さまも、校内では以下のことについてご協力ください！

- ・上履きまたはスリッパ、下靴を入れる袋をご持参ください。
- ・ゴミを捨てる際は、燃えるゴミ・ペットボトル・ペットボトルのフタに分別してください。
- ・ペットボトルはラベル、キャップをそれぞれ外し、所定の回収ボックスにお入れください。
- ・女子お手洗いには、水の音が出る機器(音姫)を設置しています。ご自由にお使いください。

資源を大切にし、地球に優しい行事にしていきたいと思えます。

環境維持委員会

ご挨拶

ご案内

模擬店

ステージ

その他

— 育友会より —

ご挨拶

ご案内

模擬店

ステージ

その他

高校・中高一貫 育友会

2026 6.13 SAT 14 SUN

Open 9:30～

〔リサイクル制服の販売〕

Start 13:00～

販売

- * パン
- * 須磨学園グッズ
- * リサイクル制服

(13:00～)

焼きたてのパン
トミズさんの
美味しいパン
です♪♪

制服キーホルダー
スマホホルダー
須磨タータンノート
カラーTシャツ など
ぜひお越しください♪

Original goods



New !!
制服キーホルダー♡

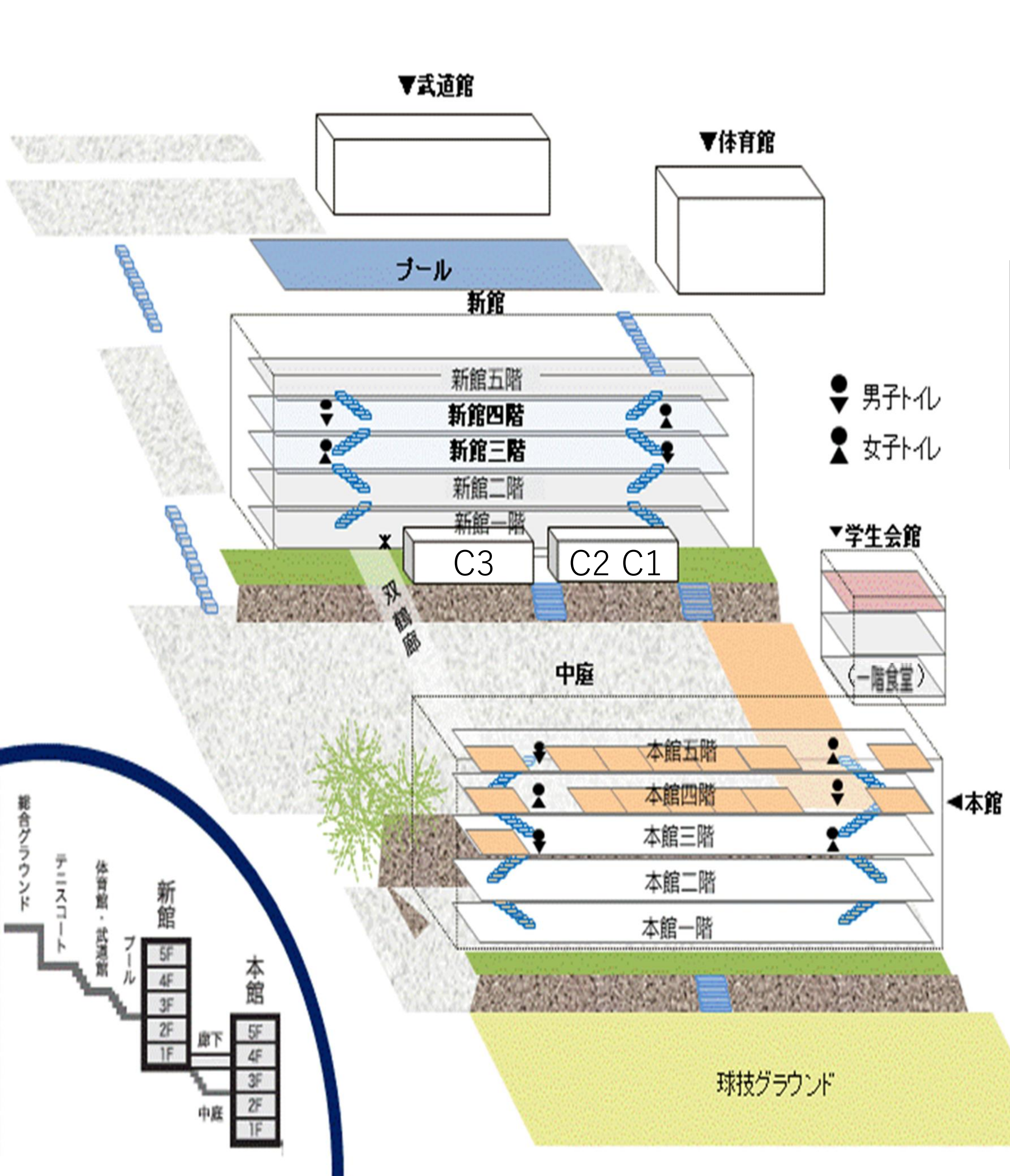


裏面はロゴ入り!

金券販売のみとなります
場所：本館3階 会議室

※画像はイメージです

— 校内地図 —



ご挨拶

ご案内

模擬店

ステージ

その他

— 文化祭教室配置 本館 (海側) —

ご挨拶

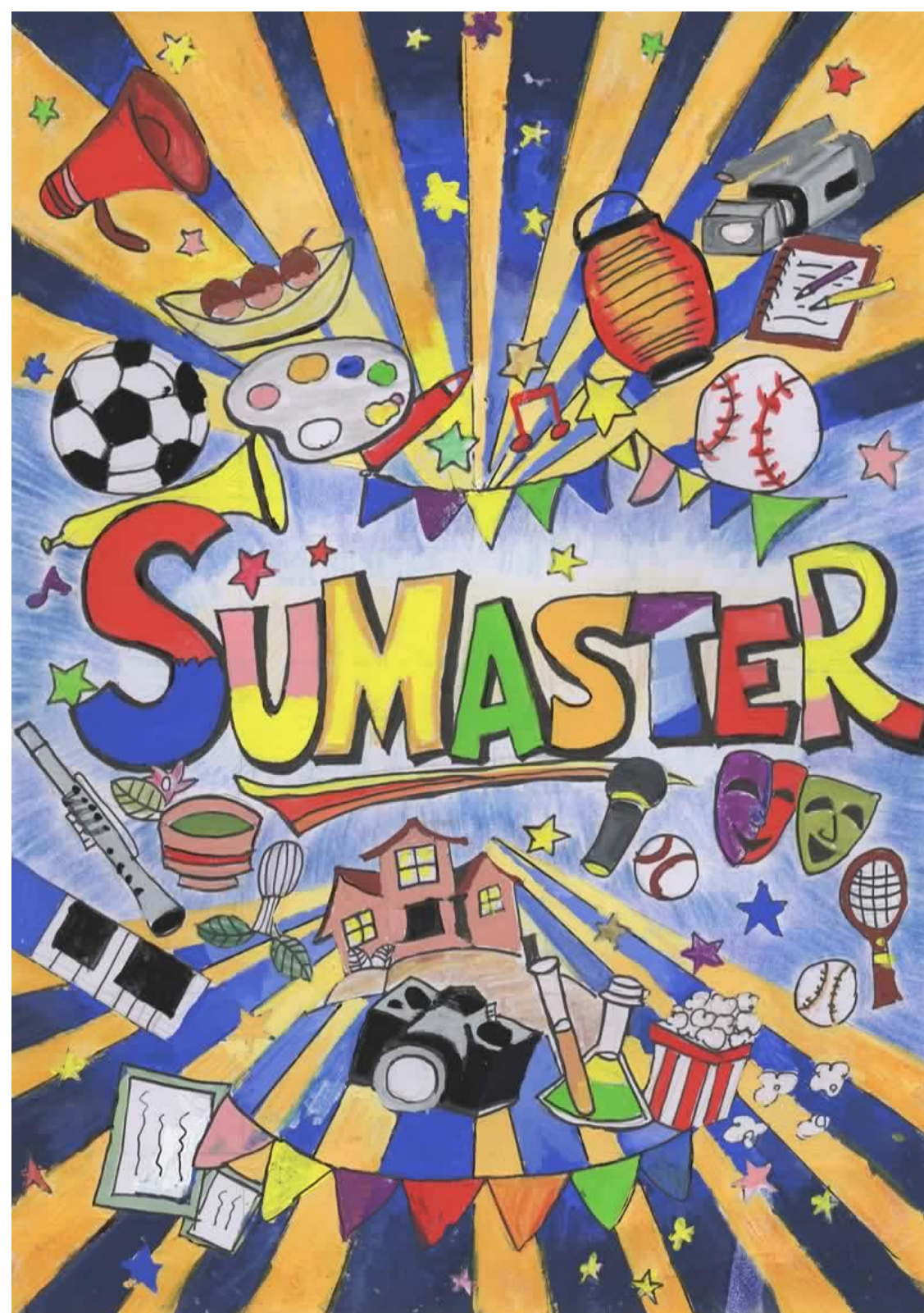
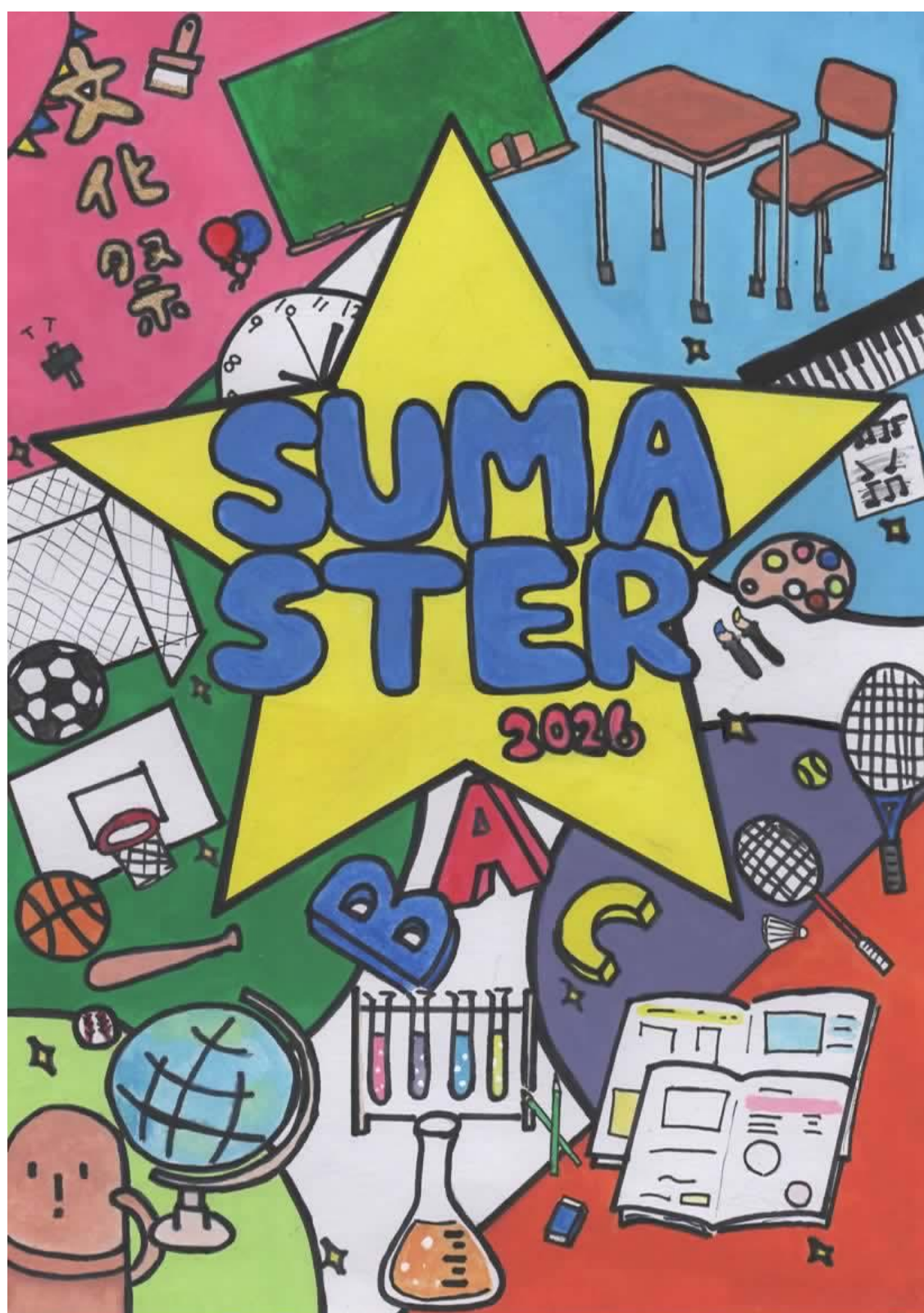
ご案内

模擬店

ステージ

その他

		渡廊下①		中庭		渡廊下②		3F 学校説明会	学生会館
								1F 食堂	
本館 (海側)	5F	プレゼン J1学年	体験 国語研究	展示・発表 クイズ		販売・展示 ESS	販売・展示 社研・文芸		
		♂						♀	
校舎	4F	ゲーム 夏祭り K3-1&2	金券売場	ゲーム 射的 V2-4	休憩室	ゲーム 人間競馬と 人間モグラ叩き K2-3	ゲーム 脱出ゲーム K2-5	ゲーム お化け屋敷 V1-1	
		♀						♂	
校舎	3F		玄関	事務室				育友会 軽食 SGグッズ	
			♂					♀	



— 文化祭教室配置 新館 (山側) —

		武道館		傑作展 (個人研究) K2学年							体育館 (ステージ)	
		4F										
		2F		ゲーム 射的 K2-4	ゲーム バイキング V1-2	ゲーム カジノ K2-6	販売 駄菓子屋 K2-1&2					
		ピロティ		調理 そばめし V2-2	調理 スープカレー K3-4							
		立ち入り禁止区域										
		ダイビングプール		50mプール								
新 館 (山 側)	5F	体験 ミニゲーム V1-4	傑作展 S2学年	傑作展 S2学年	傑作展 S1学年	傑作展 S1学年	傑作展 J2学年	傑作展 J2学年	5F			
	4F	ゲーム お化け屋敷 K3-6	展示・販売 ・対局 数研・将棋	展示・販売 華道・美術	休憩室	発表 演劇	ゲーム 監視カメラ V2-3	ゲーム お化け屋敷 K3-3	4F			
	3F	ゲーム 密売ゲーム V1-3	発表・販売 書道	展示・販売 ボーイスカウト	体験・販売 競技かるた	展示・販売 コンピューター	展示・販売 鉄道研究	調理 茶道	販売・体験 箏曲	3F	販売 カフェ V2-1	
	2F						金券売場			2F		
	1F	販売 カフェ 料理研究部	調理 かき氷 K3-5		販売 理科研究部				1F			
				<C3>販売 カフェ 合唱部	<C2> 休憩室	<C1> 休憩室						

ご挨拶

ご案内

模擬店

ステージ

その他



本館3階

C1, C2, C3

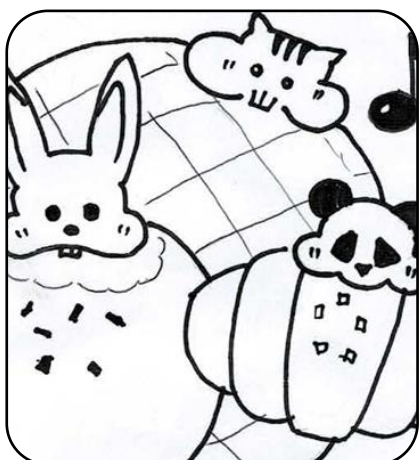
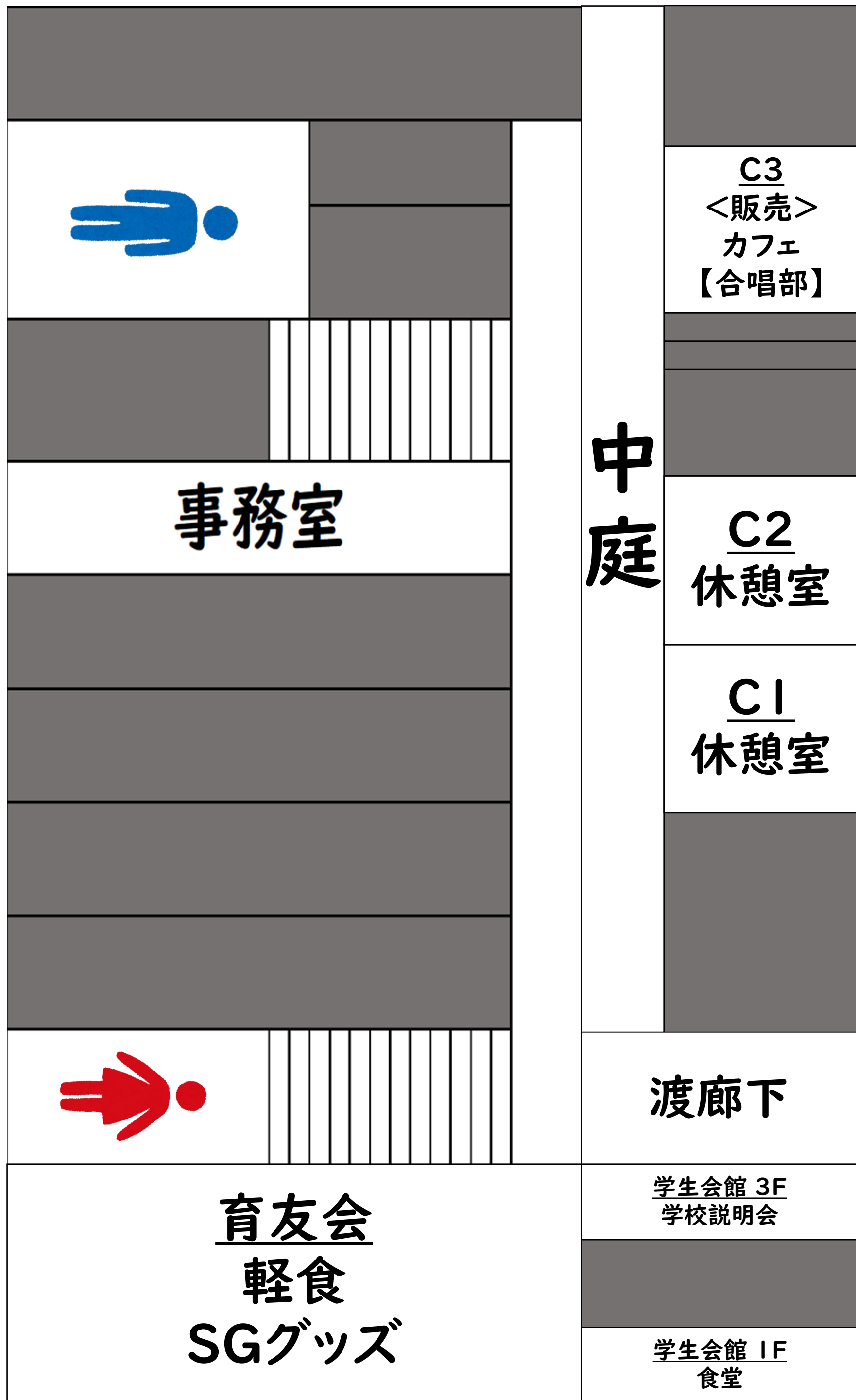
ご挨拶

ご案内

模擬店

ステージ

その他



歌声喫茶【合唱部】

Mr.Takagiのこだわり bread and songは
いかが？ぜひ聴きに来てください♪

SUMASTER

ご挨拶

ご案内

模擬店

ステージ

その他



🏰 本館 4階


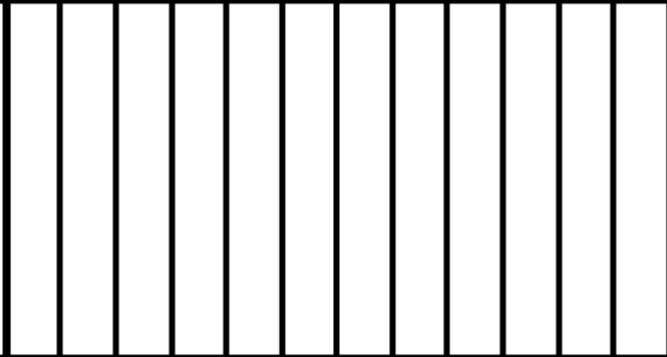

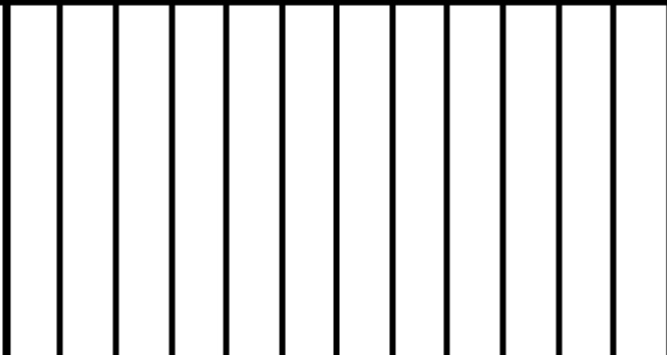
ご挨拶

ご案内

模擬店

ステージ

その他

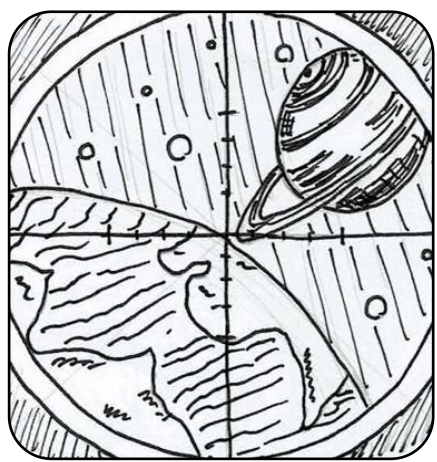
<p><ゲーム>夏祭り 【K3-1 & 2】</p>		<p>廊下</p>	<p>双鶴廊</p>
			
<p>金券売場</p>			
<p><ゲーム>射的 【V2-4】</p>			
<p>休憩室</p>			
<p><ゲーム>モグラ叩き 【K2-3】</p>			
<p><ゲーム>脱出ゲーム 【K2-5】</p>			
			
<p><ゲーム>お化け屋敷 【V1-1】</p>			

本館4階



夏祭り【K3-1&2】

みんなの笑顔が集まる、にぎやかな夏祭りが開催中！！ぜひ、来て下さい。



つくれ！こわせ！宇宙基地【V2-4】

文明の未来を懸けた、我々の宇宙戦争開幕—果たして誰が宇宙を制するのか。



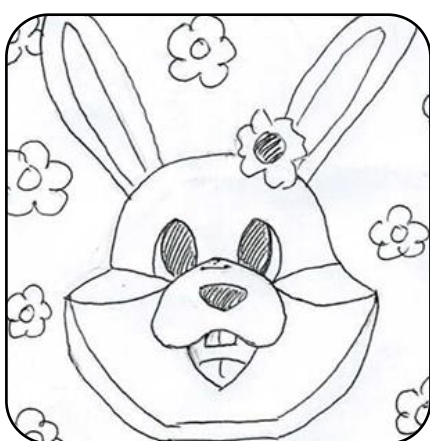
人間競馬・もぐらたたき【K2-3】

実際に人間がモグラや馬として活動しています!!ぜひ来て見てください!!



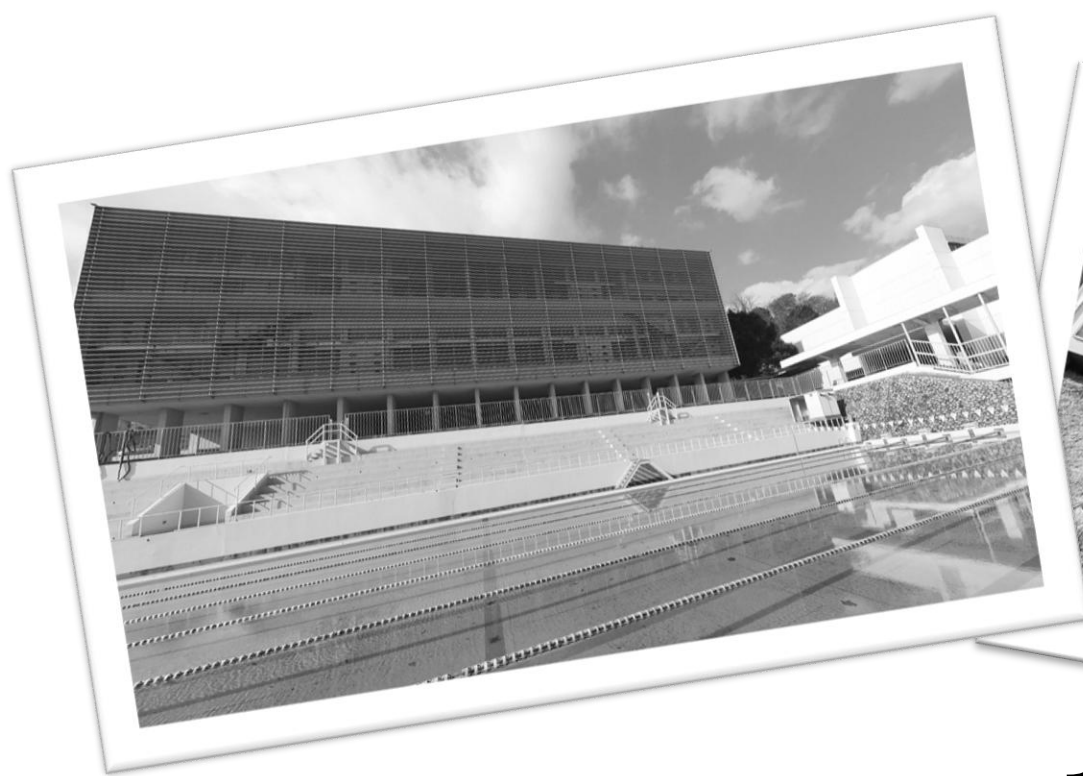
名探偵スマン 監獄の陰謀【K2-5】

突然襲う不可解な殺人事件に爆破予告。名探偵になって謎を解き明かせ！



兔学園【V1-1】

校内放送「ウサギが逃げました。扉を開けてください。」



ご挨拶

ご案内

模擬店

ステージ

その他

🏠 本館5階

ご挨拶

プレゼンテーション
J1学年



ご案内

<体験>ミニゲーム
【国語研究部】

模擬店

<展示・発表>
【クイズ研究会】

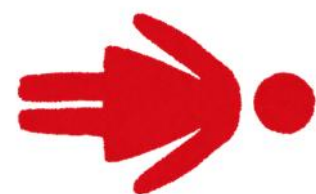
廊下

ステージ

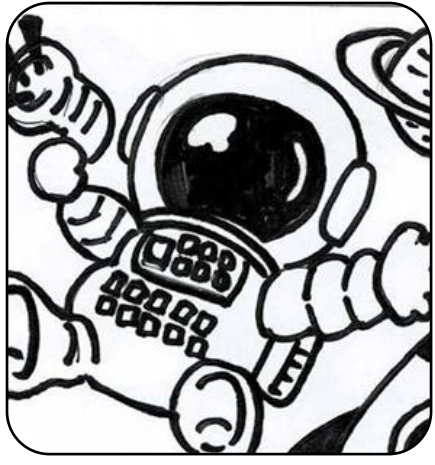
<販売・展示>
【ESS】

その他

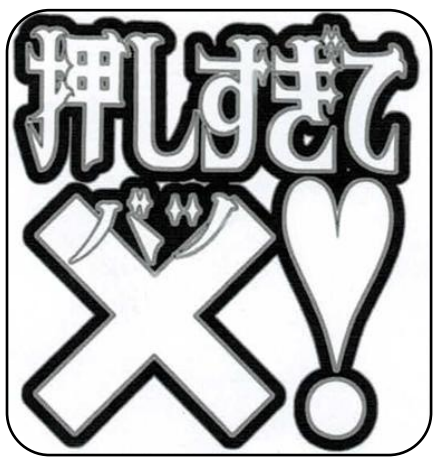
<販売・展示>
【社会研究部・文芸部】



本館5階



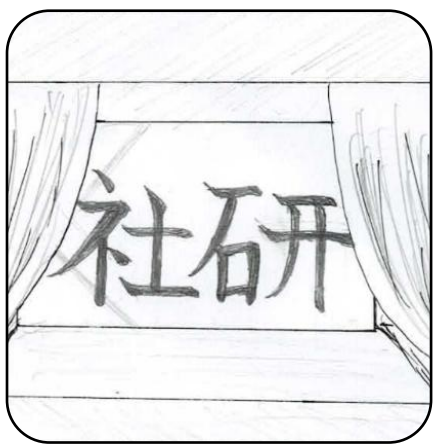
スターダスト・ハンター【国語研究部】
仲間と挑む宇宙防衛ミッション！星空の
戦場へ、いざ出撃！



押しすぎてバツ！【クイズ研究会】
謎解きやイントロ、早押しクイズと楽し
い企画盛り沢山！景品あるので是非！



Expo Suma Shop【ESS部】
2026万博を開催中！世界旅行気分で
お菓子カフェ・ゲームも楽しめます！



映像『須磨の過ごした一世紀』【社会研究部】
1世紀以上の時を歩んだ須磨学園。その
道には何があったのか。歴史に迫る。



SUMASUMABOOKS【文芸部】
執筆から製本までメイド・イン・文芸！
文化祭限定のジャンルレスな短篇集！

ご挨拶

ご案内

模擬店

ステージ

その他

 新館 1 階

ご挨拶

ご案内

模擬店

ステージ

その他

<調理>パイ
【料理研究部】

双鶴廊

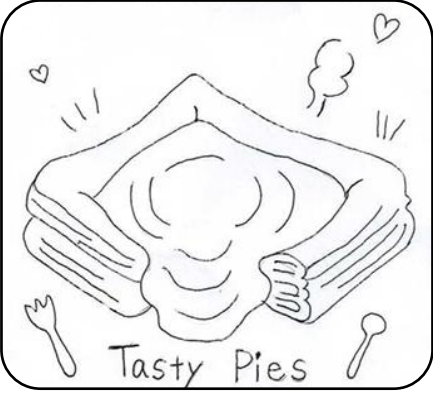


<調理>かき氷
【K3-5】



<販売>カフェ
【理科学研究部】

🏠 新館 1 階



サクサクごちそうパイ 【料理研究部】

ランチにもおやつにもピッタリ！4種のサクサク絶品パイをお届けします。



純喫茶りき 【K3-5】

食べなきゃこの夏終われない！極上かき氷と綿あめ販売中！



理カフェ 【理科研究部】

体験実験とフラスコで提供する新感覚の科学カフェやっています！是非来てね 🍿

ご挨拶

ご案内

模擬店

ステージ

その他



✦新館3階

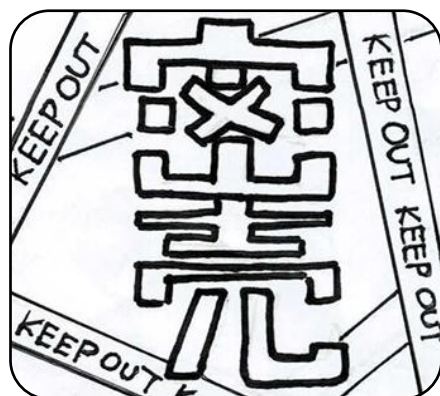
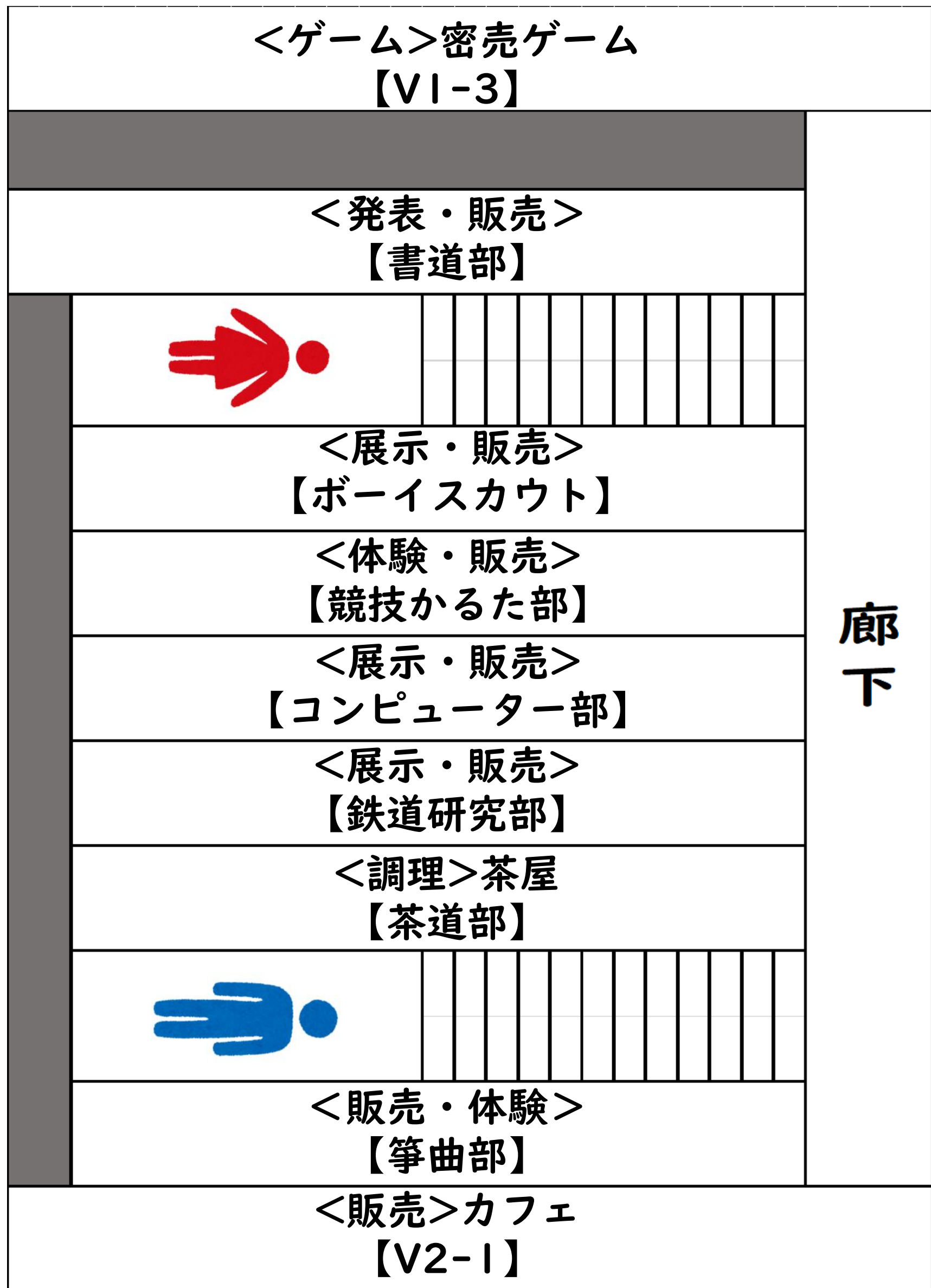
ご挨拶

ご案内

模擬店

ステージ

その他



須磨カルテル 【V1-3】

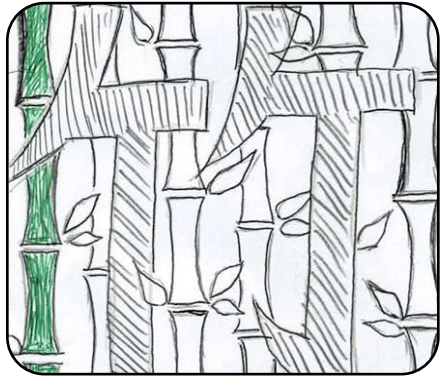
警備網を突破し、闇取引を成功させよ。
文化祭史上最大ミッション始動！！



オーダーメイドうちわ -涼書- 【書道部】

好きな文字をその場で直筆！あなただけの
竹うちわをお作りします！

新館3階



バンブー・リ・デザイン
～竹から生まれるアート～ **【ボーイスカウト】**

小さいお子様から保護者の方まで竹細工をお楽しみ頂けます！！



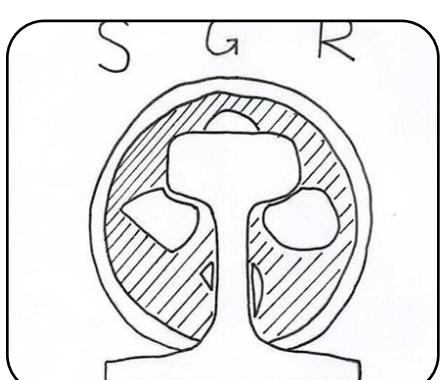
【競技かるた部】

かるた体験、かるたみくじ、菓子・飲料販売しています。是非来てください！



3D作品販売所 **【コンピューター部】**

3Dプリンターで作った作品と自作ゲーム売ってます。



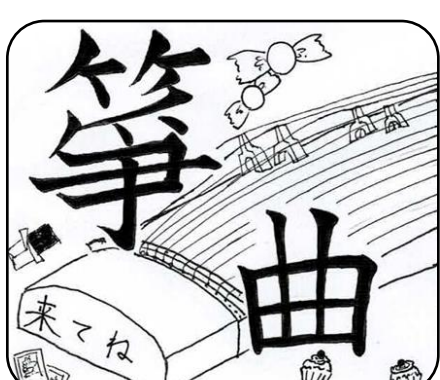
【鉄道研究部】

模型レイアウトや体験運転などを用意しております。ぜひお越しください。



【茶道部】

少し休憩しませんか？おいしいお茶菓子とともにお待ちしております。



【箏曲部】

お箏の体験に加え、お菓子や飲み物も販売しています。休憩がてらにどうぞ!!



【V2-1】

めんそーれ！食べて学んで体験する、本気度100%！夏の沖縄旅。

ご挨拶

ご案内

模擬店

ステージ

その他

新館 4階

<ゲーム>お化け屋敷
【K3-6】

ご挨拶

ご案内

模擬店

ステージ

その他



<展示・販売・対局>
【数学研究部・将棋部】

<展示・販売>
【華道部・美術部】

休憩室

<発表>
【演劇部】

<ゲーム>監視カメラ
【V2-3】



<ゲーム> お化け屋敷
【K3-3】

廊下

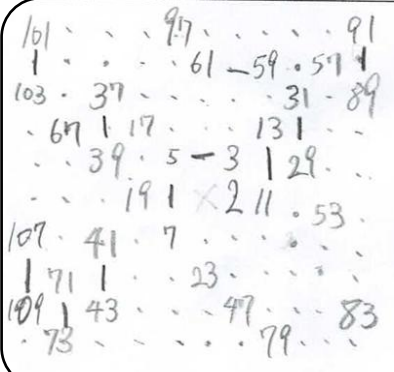


ドライブイン須磨学園 【K3-6】

～なにかがおかしい～

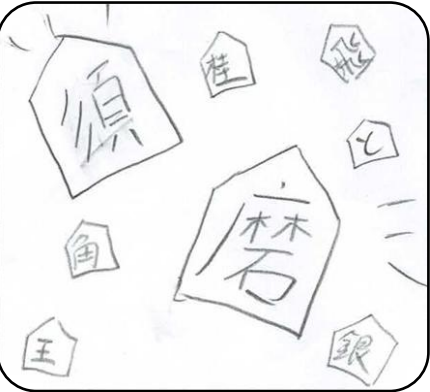
密閉空間で未曾有の恐怖が差し迫ってくる体験型お化け屋敷へようこそ。

新館4階



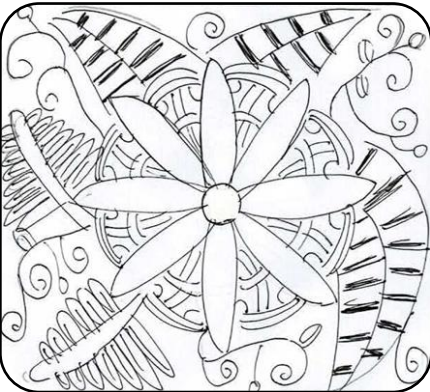
SUMATHTER 2026 【数学研究部】

部員と問題が増えて規模が大きく！須磨学
数学の祭典（自称）今年もやります



将棋倶楽部 【将棋部】

まったり将棋やっています。詰将棋もあるので腕自慢の方もぜひ！



花結び 【華道部】

部員一同心を込めて制作しました。個性あふれる作品をぜひお楽しみください。



イラストや 【美術部】

美術部です！部誌などの販売をします！
今年のテーマは「神話・伝記」です！



『不思議の国のアリス』 【演劇部】

2日で5公演、Wキャストでお送りします！
開演時間は校内掲示のチラシまで



NO MOREコンビニ泥棒 【V2-3】

「その犯行、監視されています。」死角を探しコンビニから商品を盗み取れ！！



友達探し 【K3-3】

友達が消えた。仮面の影が迫る恐怖の廃病院で、一緒に探してくれませんか。

ご挨拶

ご案内

模擬店

ステージ

その他

新館5階

ご挨拶

ご案内

模擬店

ステージ

その他

<体験> ミニゲーム
【V1-4】

<傑作展> 【S2学年】



<傑作展> 【S2学年】

<傑作展> 【S1学年】

<傑作展> 【S1学年】

<傑作展> 【J2学年】

<傑作展> 【J2学年】



廊下



クラッセオ 【V1-4】

スマアァーッッシュ！スマ生によるスマートな戦いです😊(スマイル)

SUMMASTERA

CREATIVE!!

DELICIOUS!!

美味いぜ

ご挨拶

ご案内

模擬店

ステージ

その他

RETRY!!

MASTER!!

[>STAR

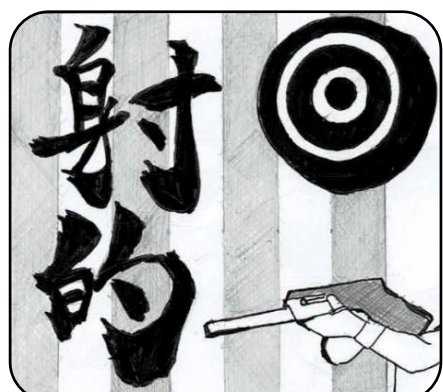
[>CONTINUE

©2026

武道館

ご挨拶

2F



射的【K2-4】

運と腕が試されるドキドキのゲーム、狙いを定めて景品ゲットを目指せ！

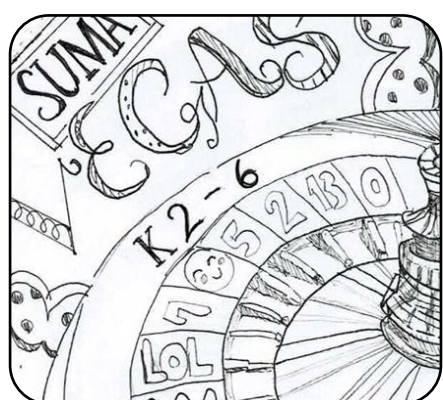
ご案内



パイレーツ・オブ・なぎビアン【V1-2】

須磨の健康階段を越えた先に現れるは荒波のバイキング！君は耐えられるか！

模擬店



Suma Vegas【K2-6】

ようこそ魅惑のカジノへ。初めてでも大歓迎！運と戦略で勝利をつかもう！！

ステージ



てっちゃんとかーちゃん【K2-1&2】

くーちゃんの駄菓子屋
私たちの担任である手島先生と蔵元先生をモチーフにした元気な駄菓子屋です！

その他

※4FはK2傑作展展示

お祭りピロティ

ご挨拶

ご案内

模擬店

ステージ

その他



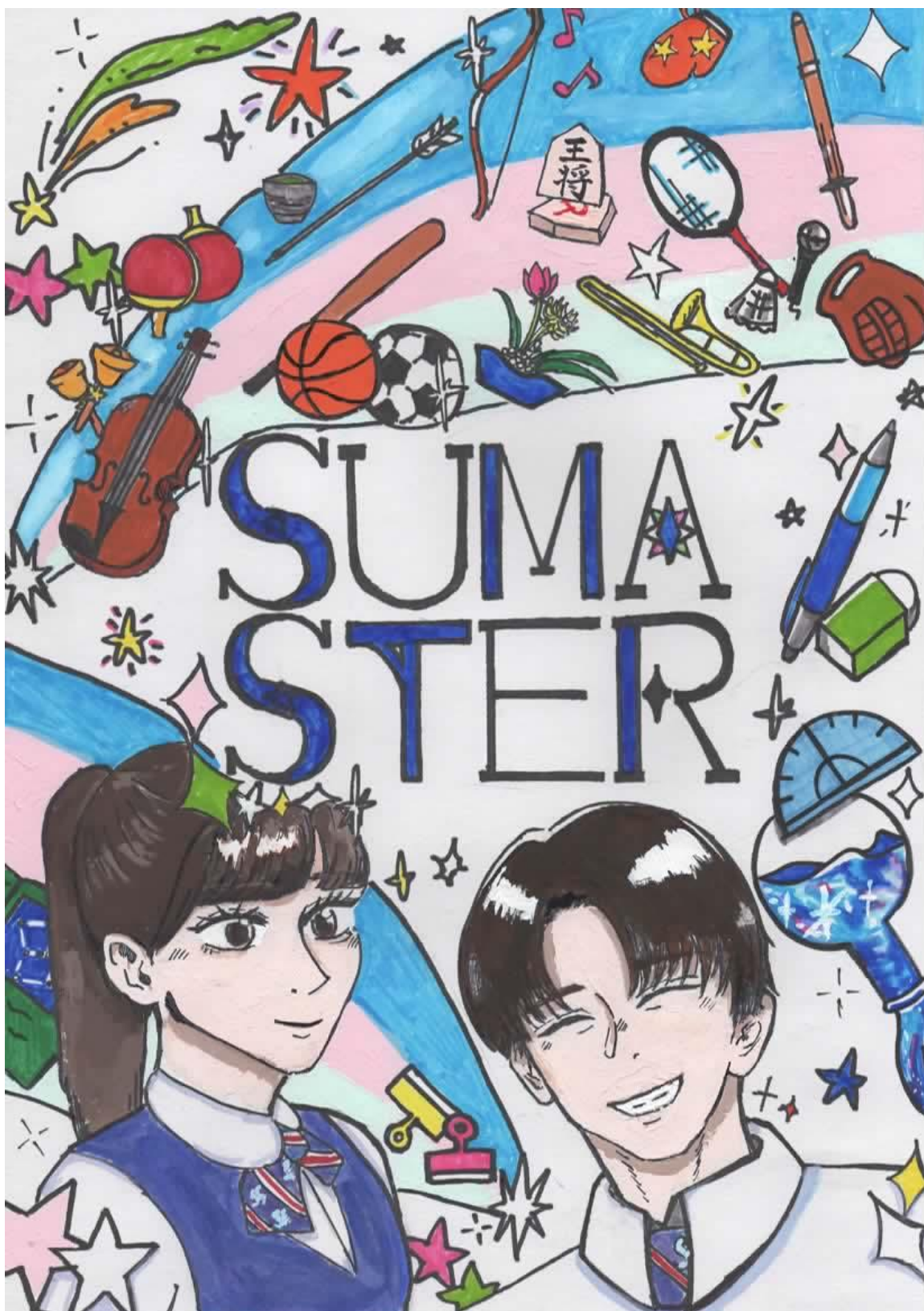
元祖須磨そばめし【V2-2】

神戸のソウルフード、そばめしをシェフ一同、腕によりをかけて振る舞います！



カレーは飲み物（ガチ）【K3-4】

香るスパイスと野菜の旨み広がる絶品スープカレーを召し上がれ！



 ステージタイムテーブル

【1日目】

【2日目】

ご挨拶

【合唱本選】
9:45～11:15

【箏曲部】
9:45～10:15

ご案内

【チアリーディング部】
11:35～11:50

【中高ダンス部】
10:25～10:45

模擬店

【高校ギター部】
12:15～12:50

【特別出演】
10:50～11:05

ステージ

【吹奏楽部】
13:10～13:40

【ハンドベル部】
11:15～11:50

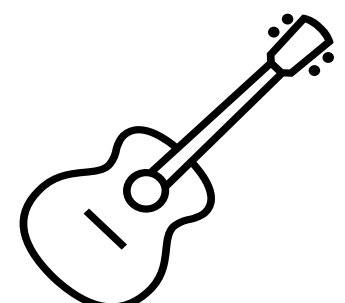
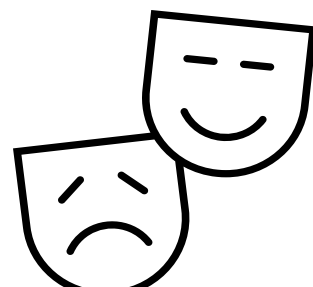
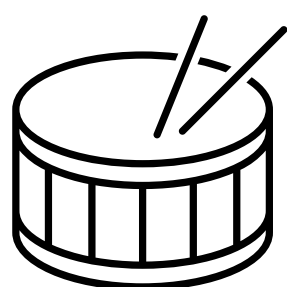
【弦楽部】
13:40～14:00

【ESS部】
12:00～12:20

その他

【管弦楽部】
14:00～14:15

【軽音楽部】
12:30～14:15





ステージ発表（1日目）



チアリーディング【チアリーディング部】
笑顔と元気を届ける最高のステージを是非見
に来てください！♥



どんなギターが
こちらを覗いてるかな【高校ギター部】
ほんのり夏を感じる曲を演奏します！ぜ
ひ！



THE CINEMA BRASS 須磨ライヴ 【吹奏楽部】

ミセスやハリウッドなど映画音楽を演奏！
管弦楽ではゲストも登場！？



クレッシェンド・エヴォリューション【弦楽部】
私たちが今日のために練習してきた演奏を
どうぞお聴きください。

ご挨拶

ご案内

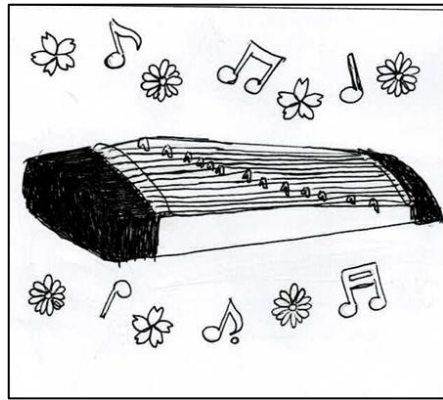
模擬店

ステージ

その他

ステージ発表 (2日目)

ご挨拶



箏の奏【箏曲部】

ジブリの曲、箏ならではの曲を演奏します。
美しい音色をお楽しみください！

ご案内



19TH LAST STAGE【高校ダンス部】

中高28名が心を一つにして踊る最後の舞台です。皆さんを笑顔にします！！

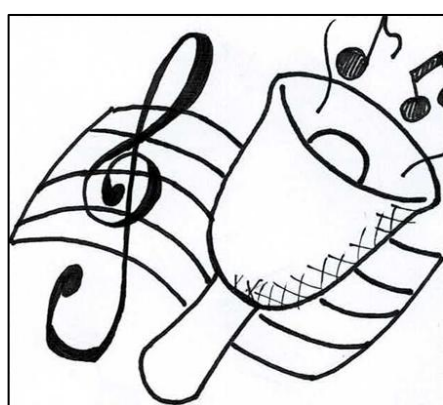
模擬店



Expo Suma Shop【ESS部】

有名な方の心に響くスピーチを発表します！ぜひお越しください。

ステージ



ベルダーフラワー【ハンドベル部】

嵐、ヨルシカ等のJ-popをハンドベルの柔らかな音色でお届けします

その他



中国伝統芸能「変面」【特別出演】

中国無形文化遺産「変面」と多言語で世界を身近に感じよう！



SUMA SONIC!【軽音楽部】

文化祭の最後に最高のライブを！



SUMASTER

ご挨拶

ご案内

模擬店

ステージ

その他

各種アンケート

ご挨拶

ご案内

模擬店

ステージ

その他

来場者アンケート



お越しいただきありがとうございます。
文化祭がより良いものになるよう、アンケートにご協力お願い致します。なおアンケートは各ご家庭1回のみでお願いいたします。
また、こちらの来場者アンケートの得票数により、模擬店の順位を決定致します。(担当：K3-2 竹ヶ鼻 実花)

異文化披露アンケート



本アンケートは、高校探究活動の一環として、「文化・言語・身体表現が異文化理解に与える影響」を調査する目的で実施しております。ご回答にご協力お願いいたします。(担当：K1-7 中西 凰華)



ご挨拶

ご案内

模擬店

ステージ

その他



〈お願い〉

※当日は駐車場がございませんので、車での御来校は
ご遠慮下さい。

※当日は上履きをご持参下さい。



学校法人須磨学園

須磨学園 高等学校・中学校

神戸市須磨区板宿町3-15-14

〒654-0009

TEL:078-732-1968

FAX:078-732-6129

<http://www.suma.ac.jp>